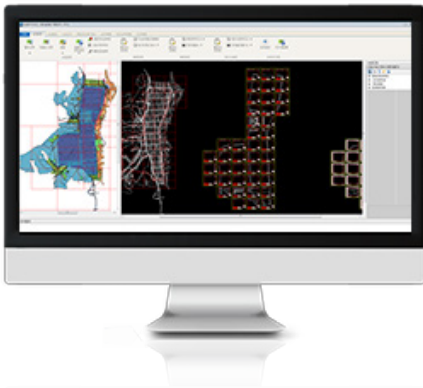


지적측량과 성과작성 업무를 한 번에!

# Survey Master v1.0



## What is Survey Master v1.0



### Survey Master v1.0 개요

현장측량 모드와 측량결과처리 및 성과작성 모드로 구성되어 있고, 현장에서 Total Station 및 GPS 등 각종 측량 장비로 데이터를 취득하고, 측량결과를 신속·정확하게 처리하여 일괄적으로 성과작성을 할 수 있는 지적전문 솔루션입니다.

2차원 및 3차원 기반의 디지털 측량데이터와 시설물 정보를 취득하여 표준화된 형태의 도면과 조서를 작성할 수 있도록 각종 계산기능을 제공하고 있습니다.

### Survey Master v1.0 특징

Application		CAD/GIS Engine	
일원화	<ul style="list-style-type: none"> <li>현장측량기능과 측량결과처리기능을 동시 탑재하여 업무 유연성 증대</li> </ul>	기술성	<ul style="list-style-type: none"> <li>자체 CAD Engine (InfraCAD) 보유</li> <li>자체 GIS Engine (AccuMap) 보유 (GDB)</li> </ul>
편의성	<ul style="list-style-type: none"> <li>업무종류와 작업순서에 따라 직관적인 리본메뉴를 구성하여 사용자 편의성 향상</li> </ul>	접근성	<ul style="list-style-type: none"> <li>AutoCAD와 동일한 사용자 인터페이스 및 기본적인 CAD 작도와 설계 기능 제공</li> <li>사용자 추가 요구사항 개발 용이</li> <li>공간연산처리 및 멀티 폴리곤 객체 지원 (홀필지 포함)</li> <li>연속지적도 등 대용량 데이터 처리 및 속도 탁월</li> </ul>
피드백	<ul style="list-style-type: none"> <li>사용자 요구사항을 즉시 반영 가능한 개발환경</li> <li>측량 장비 추가 등록 기능 탑재</li> </ul>		
모듈화	<ul style="list-style-type: none"> <li>측량업무 및 기능별 분류</li> <li>유지관리 및 추가 개발 편의성 증대</li> </ul>	호환성	<ul style="list-style-type: none"> <li>측량 업무에 사용중인 다양한 파일 포맷 지원                             <ul style="list-style-type: none"> <li>- 측량준비 파일 (CIF)</li> <li>- CAD/GIS 파일 (GDB,VEC)</li> <li>- 현황 파일 (SVY), 성과 파일 (KSP)</li> </ul> </li> <li>상용 CAD S/W 파일 포맷 지원 (DXF,DWG)</li> </ul>

## Survey Master v1.0 주요 적용 업무 및 기능

### Survey Master v1.0 주요 적용 업무



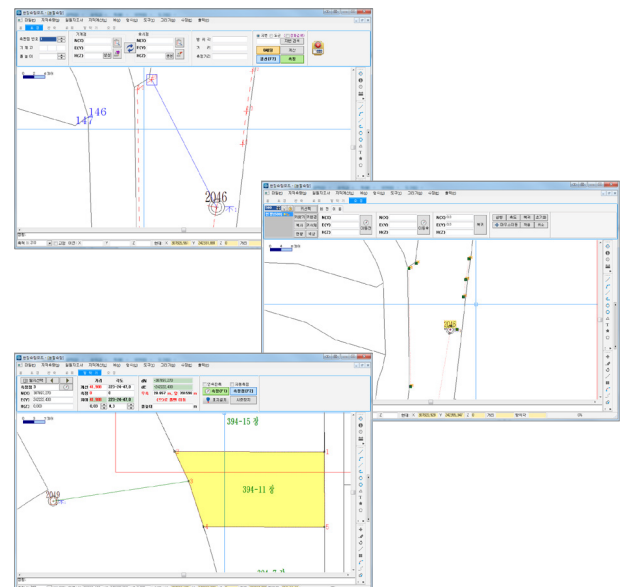
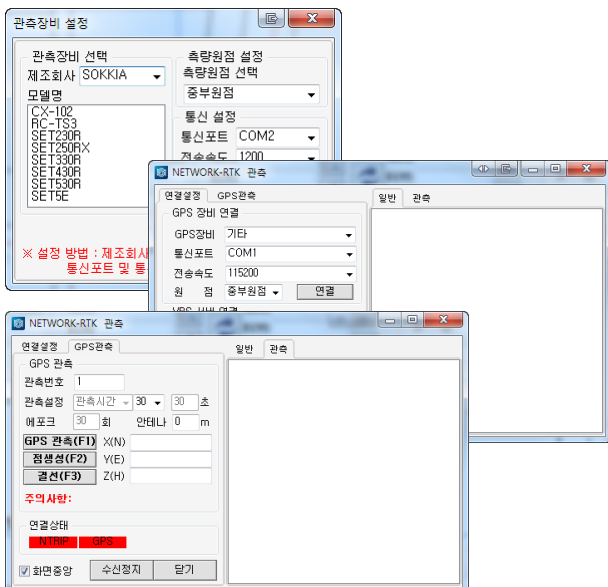
### Survey Master v1.0 주요 기능

#### ▶ 측량기기 연결

- SOKKIA, TOPCON, TRIMBLE, LEICA, NIKON 등 다양한 Total Station 장비 연결
- SOKKIA, TOPCON, TRIMBLE 및 기타 GPS 장비 연결
- Total Station 장비와 GPS 장비 동시 연결

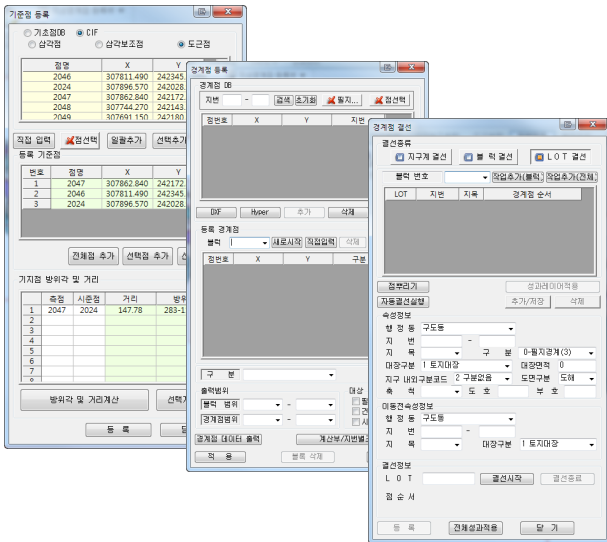
#### ▶ 관측 및 현황 조정

- 표정 기능 (기계점, 후시점 세팅)
- 관측 기능 (측점생성, 방향선생성, 결선생성)
- 말박기 기능 (측설 기능)
- 현황 조정



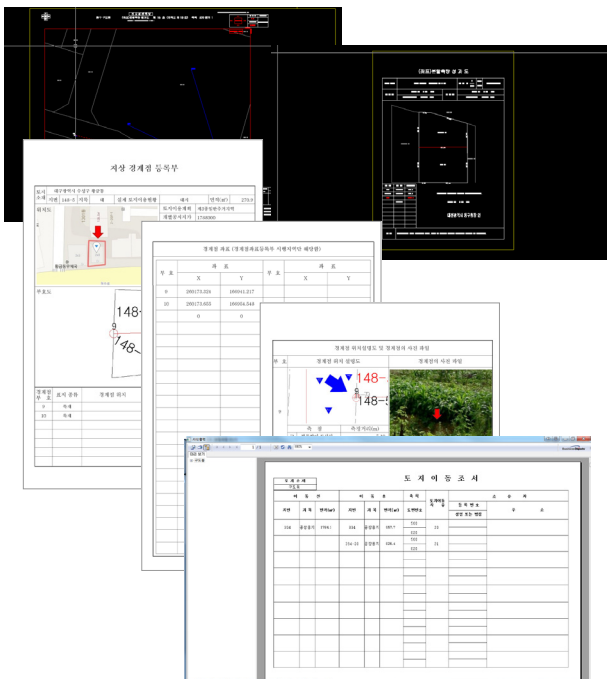
▶ **일반측량업무**

- 분할측량업무, 경계복원측량업무, 현황측량업무 지원
- 기준점관리, 경계점관리, 결선 기능
- 성과입력 기능



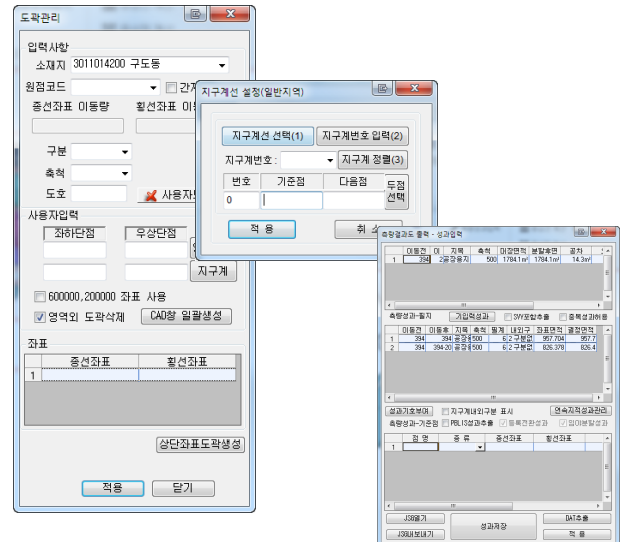
▶ **조서 / 결과도 / 성과도 출력**

- 결과도 / 성과도 작성 및 출력
- 지상경계점등록부, 경계점관리측부 작성
- 확정면적조서, 확정중합도 작성
- 경계결정통지서, 재조사면적조서 작성



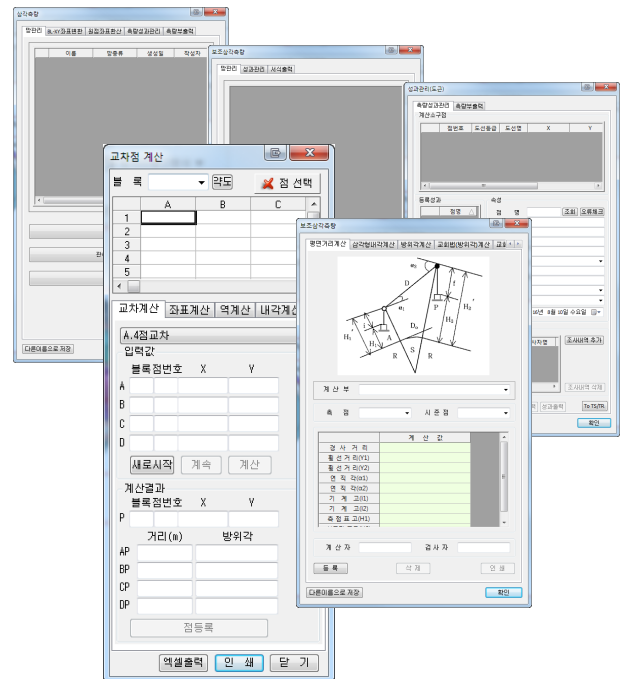
▶ **확정측량업무 / 재조사측량 업무**

- 확정측량업무 지원
- 재조사측량업무 지원
- 기준점관리, 경계점관리, 결선 기능
- 도곽관리, 지구계 등록 기능



▶ **기초점측량 및 각종 계산 기능**

- 삼각측량, 삼각보조측량, 도근측량
- 직선계산, 직선지구계산, 중심선계산, 곡선계산, 중심점계산, 배각법계산, 방위각법계산, 교점다각망계산, 망관리, 도근점망도 작성
- 교차점계산



## Survey Master v1.0 & 타사 제품 비교

구분	Survey Master v1.0	타사 제품
프로그램 설치	ESD (전자이메일 인증코드)	원격 (장비 인증코드)
프로그램 운영	측량 → 계산 및 도면 (2단계)	측량 → 계산 → 도면 (3단계)
측량준비도 파일 처리	측량준비도파일 직접 활용 및 외부 프로그램을 통한 좌표 정보 입력도 가능	외부 프로그램을 통해 좌표정보를 취득 후 사용
작업 만들기	측량처리모드에서 작업명 한 번으로 모두 처리	작업명 계산프로그램 및 프로그램 두 번 생성하여 처리
확정관련조서	모두 출력 가능	확정지번호조서만 출력 가능
DAT 생성	결정면적 오차 적용 및 DAT 병합 가능	결정면적 오차 적용 및 DAT 병합 불가

## Survey Master v1.0 운영 환경

Processor	Intel Pentium 4 / AMD Athlon / Intel 또는 AMD Dual Core Processor 이상
HDD	설치 용량 1G
OS	Windows XP / 7.0 / 8.1 / 10.0
Graphics card	1280x1024 32비트 컬러 비디오 디스플레이 어댑터128MB이상, OpenGL <sup>®</sup> 또는 Direct3D <sup>®</sup> 지원
Total Station & GPS	TOPCON, SOKKIA, LEICA, TRIMBLE, NIKON Total Station 장비 지원 TOPCON, SOKKIA, TRIMBLE GPS 장비 지원

※ TRIMBLE 장비 S3, S6 모델은 Trimble Installation Manager 설치된 후 사용 가능

## Survey Master v1.0 구매 가격

### New Package

(부가세 별도)

구분	구매가격
Package Product	8,000,000 원

### Term License

(부가세 별도)

구분	구매가격
3개월	1,600,000 원
1년	3,200,000 원